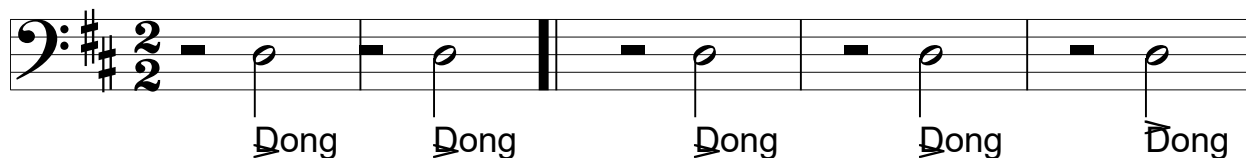


Enchainements : 1-26, 20-26  
3-26, 20-26 (3fois)

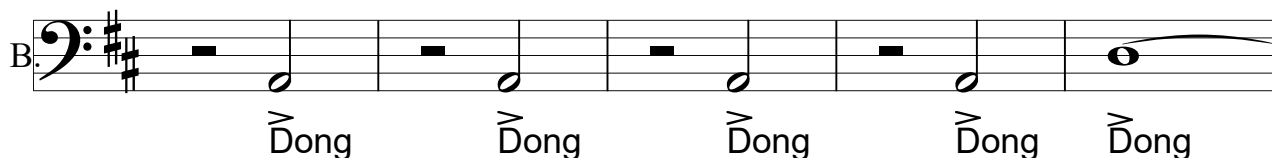
# NOËL AUTRICHIEN

## Ave Maria

Basse



6



11

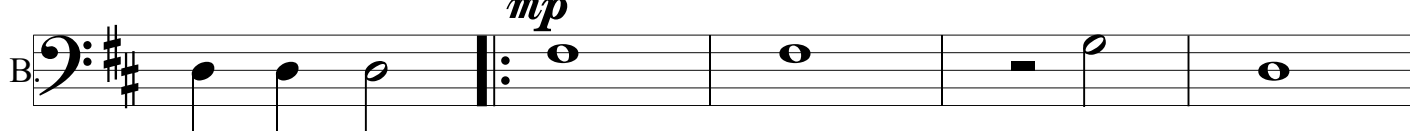


15



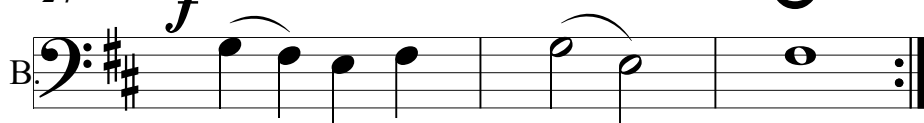
la val - lée, elles chan - tent dans le ciel la ve - nue d'un  
les trou - peaux au ciel voient se le - ver l'é - toi - le des  
nos flu - tiaux, met - tons nous en che - min en chantant de  
la val - lée, clo - ches, cloches an - non - cez: un en - fant nous

19



nou - veau né. A - vé A - vé  
temp - s nou - veaux  
gais re - frains.  
est don - né.

24



A - vé Ma - ri - a